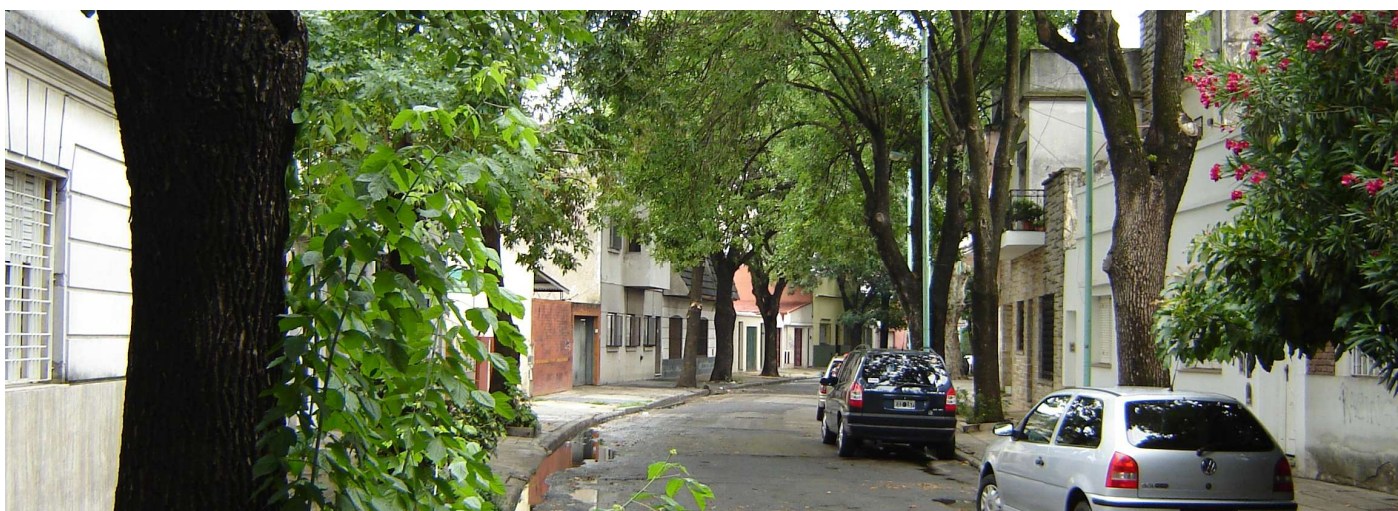


A  
R  
I  
S  
M  
E  
N  
D  
I  
2  
6  
0  
8



Parque Chas, se destaca por su atmósfera apacible y una arquitectura histórica que fusiona casas bajas de estilo art decó con construcciones del siglo XX. Este barrio es conocido por su Plaza De las Naciones Unidas, un espacio verde donde los residentes se reúnen para relajarse y disfrutar del aire libre. Este barrio mantiene su esencia residencial, con calles arboladas y una comunidad que valora su identidad local. Además, el Hospital Tornú, uno de los centros médicos más importantes de la ciudad, se encuentra en las proximidades. En las calles, se pueden encontrar tiendas de barrio, pequeños restaurantes y cafeterías que ofrecen un ambiente auténtico y una experiencia distinta. La cercanía a la Línea B de subte facilita el acceso a otras partes de la ciudad.

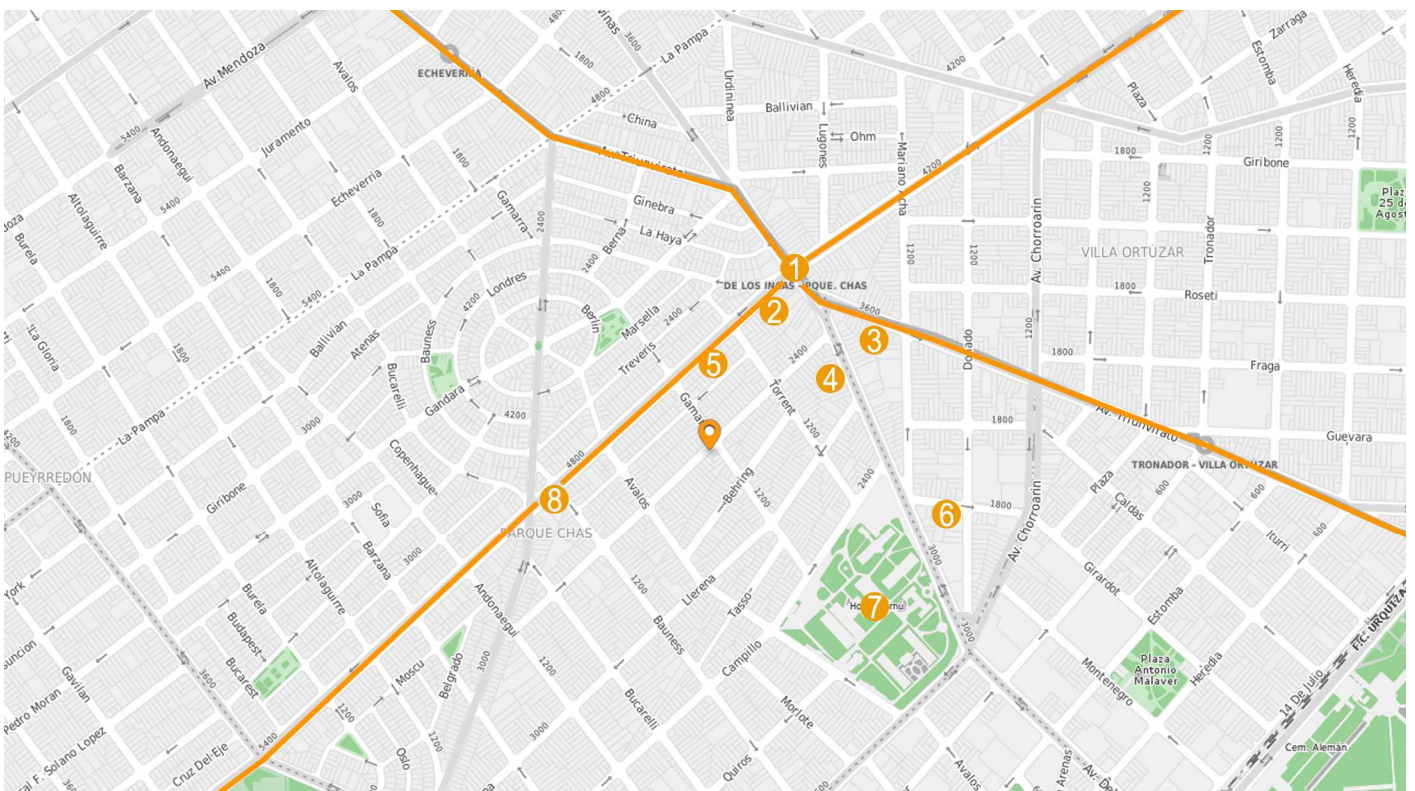
## Parque Chas



## Locación

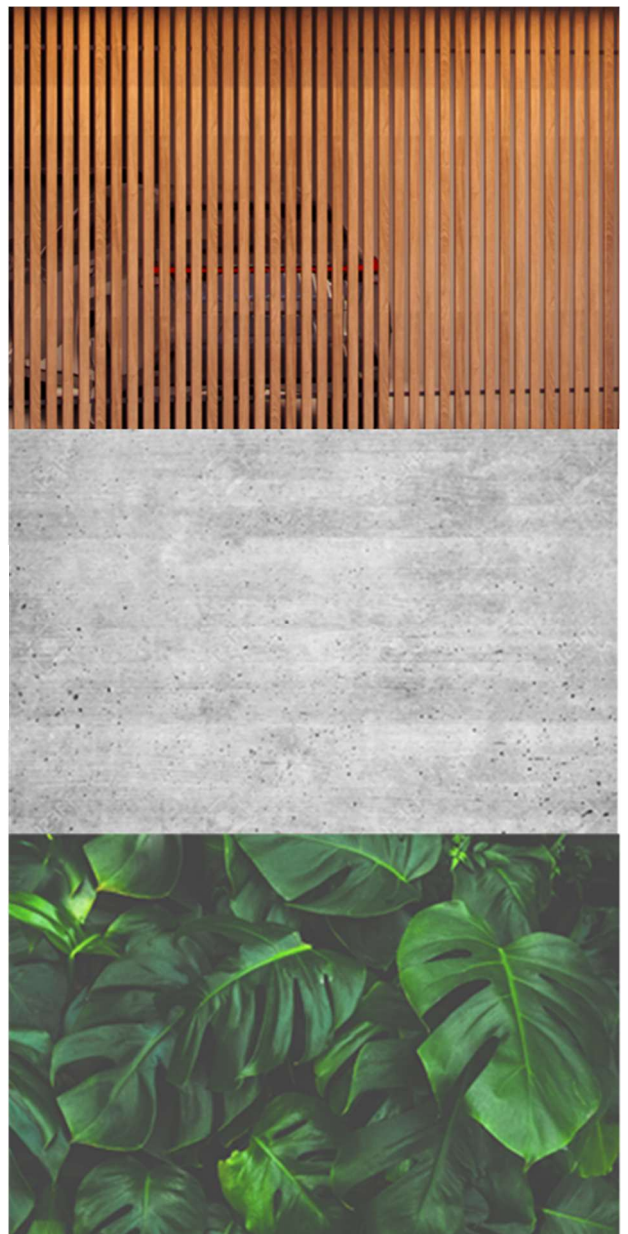
## Referencias

1. Estación de subte línea B “De los Incas”
2. Café Havanna
3. Escuela Integral Interdisciplinaria N° 14
4. Escuela Primaria Común N° 05
5. Correo Argentino - Sucursal Parque Chas
6. Escuela Primaria Común N° 03
7. Hospital Tornú
8. Farmacia



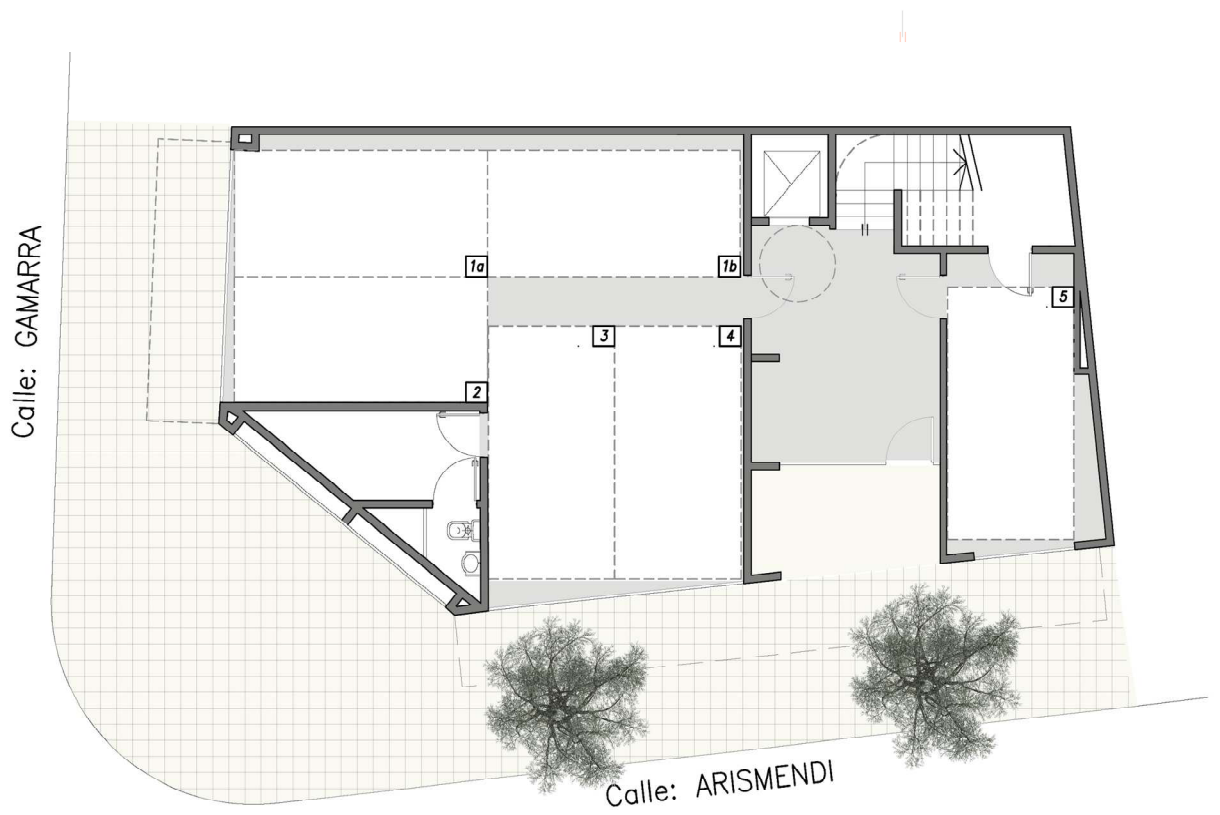
El diseño arquitectónico de este edificio se erige sobre la premisa de la simplicidad y la armonía con la naturaleza. Se basa en formas geométricas simples que se amalgaman armoniosamente con el entorno circundante, generando una estética minimalista que permite que la naturaleza sea la protagonista. La fachada, predominantemente transparente, ofrece vistas ininterrumpidas del paisaje desde el interior, creando una sensación de continuidad y borrando los límites entre el interior y el exterior, realizando así la relación entre el espacio construido y el entorno natural. Como así también, la elección de los materiales empleados y la paleta de color se inspira en las texturas y tonalidades presentes en el contexto circundante, facilitando una transición fluida y orgánica entre el edificio y el paisaje.

## El Proyecto



A  
R  
I  
S  
M  
E  
N  
D  
I  
  
2  
6  
0  
8

## Planta baja



La presente documentación tiene carácter comercial y orientativo. Dado que el proyecto se encuentra en proceso de desarrollo el mismo puede sufrir modificaciones debido a necesidades arquitectónicas, normativas municipales y/u otros motivos

## Unidades funcionales de 2, 3 y 4 ambientes con cocheras

Amplias unidades con variedad de ambientes, cuenta con pisos tipo SPC, cielorrasos de hormigón visto, carpinterías exteriores en aluminio línea A30 color negro, mesadas en granito, bajo mesada en melamina color, bacha de cocina en acero inoxidable, anafe 4 hornallas y horno a gas, instalación sanitaria con cañerías termo-fusionadas, instalación eléctrica bajo normas IRAM, balcones con piso y zócalo de porcelanato y preinstalación de cañerías y desagües para equipos de aire acondicionado.



La presente documentación tiene carácter comercial y orientativo. Dado que el proyecto se encuentra en proceso de desarrollo el mismo puede sufrir modificaciones debido a necesidades arquitectónicas, normativas municipales y/u otros motivos

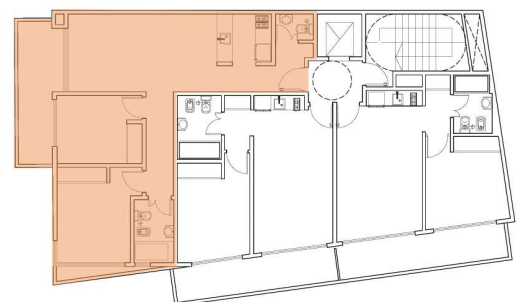
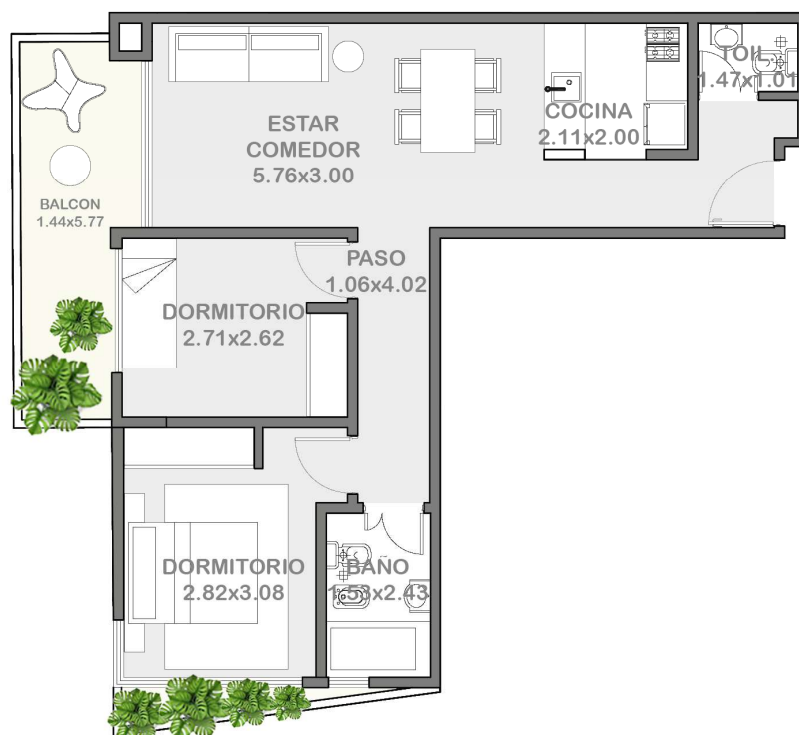
## Tres ambientes con balcón

1A-2A-3A-4A-5A

Sup. cubierta: 62,50 m<sup>2</sup>

Sup. semicubierta: 10,55 m<sup>2</sup>

Sup. total: 73,05 m<sup>2</sup>



1ER A 5TO PISO



La presente documentación tiene carácter comercial y orientativo. Dado que el proyecto se encuentra en proceso de desarrollo el mismo puede sufrir modificaciones debido a necesidades arquitectónicas, normativas municipales y/u otros motivos

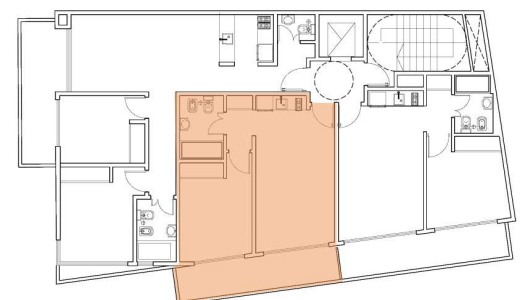
## Dos ambientes con balcón

1B-2B-3B-4B-5B

Sup. cubierta: 38,70 m<sup>2</sup>

Sup. semicubierta: 9,33 m<sup>2</sup>

Sup. total: 48,03 m<sup>2</sup>



1ER A 5TO PISO



La presente documentación tiene carácter comercial y orientativo. Dado que el proyecto se encuentra en proceso de desarrollo el mismo puede sufrir modificaciones debido a necesidades arquitectónicas, normativas municipales y/u otros motivos

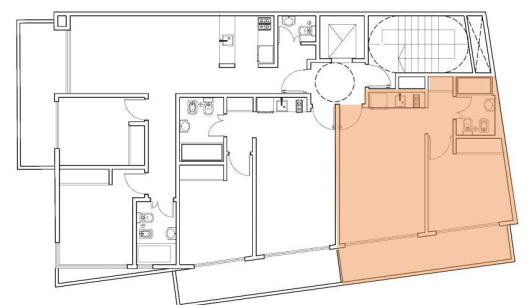
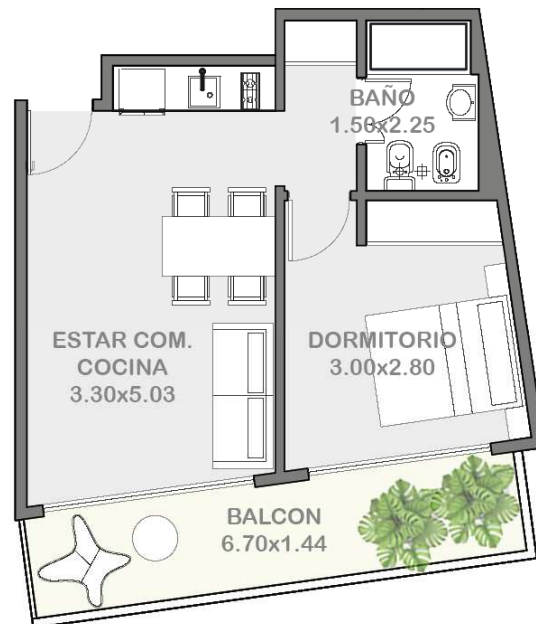
## Dos ambientes con balcón

1C-2C-3C-4C-5C

Sup. cubierta: 38,51 m<sup>2</sup>

Sup. semicubierta: 9,66m<sup>2</sup>

Sup. total: 48,17 m<sup>2</sup>



1ER A 5TO PISO



La presente documentación tiene carácter comercial y orientativo. Dado que el proyecto se encuentra en proceso de desarrollo el mismo puede sufrir modificaciones debido a necesidades arquitectónicas, normativas municipales y/u otros motivos

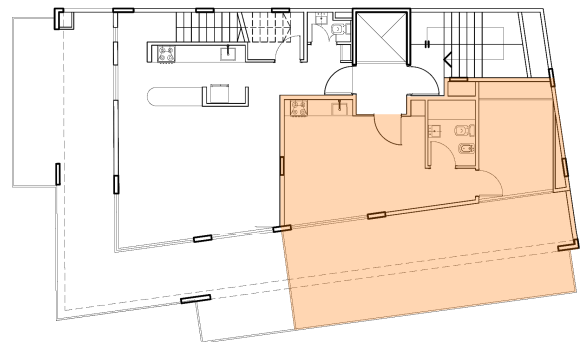
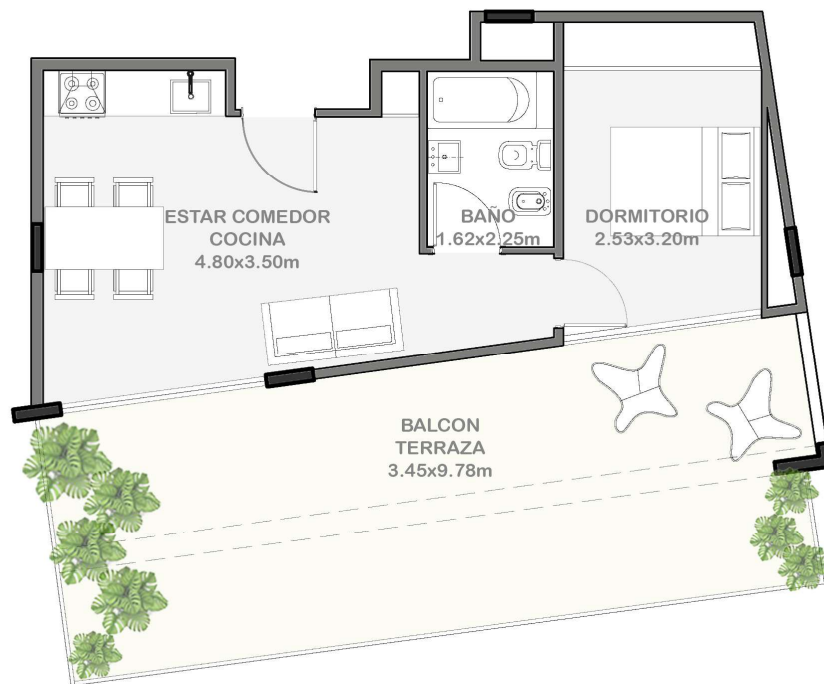
Dos ambientes con balcón  
terraza

6B

Sup. cubierta: 38.68 m<sup>2</sup>

Sup. descubierta: 33.98 m<sup>2</sup>

Sup. total: 72.66 m<sup>2</sup>



6TO PISO



La presente documentación tiene carácter comercial y orientativo. Dado que el proyecto se encuentra en proceso de desarrollo el mismo puede sufrir modificaciones debido a necesidades arquitectónicas, normativas municipales y/u otros motivos

Tres ambientes con terraza

6A

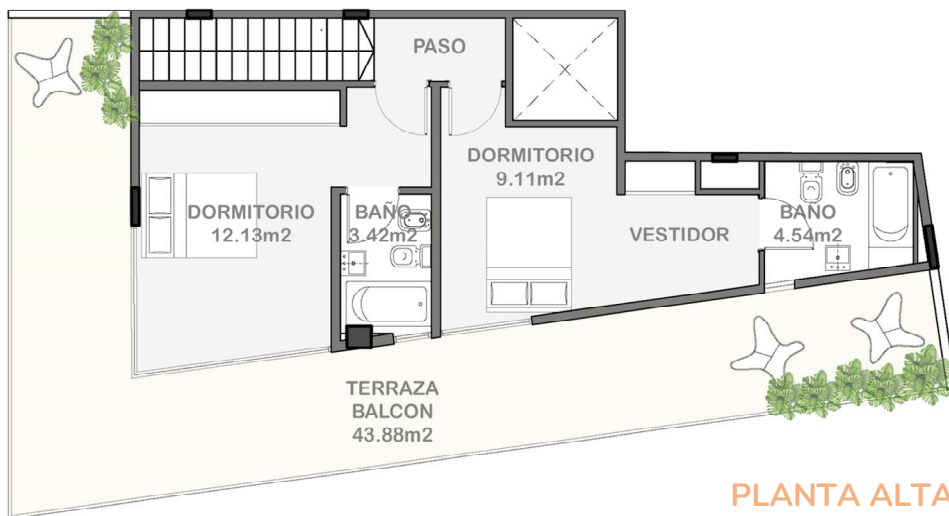
Sup. cubierta: 105.76 m<sup>2</sup>

Sup. descubierta: 89.84 m<sup>2</sup>

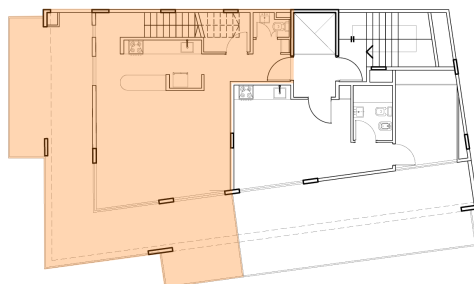
Sup. total: 195.60 m<sup>2</sup>



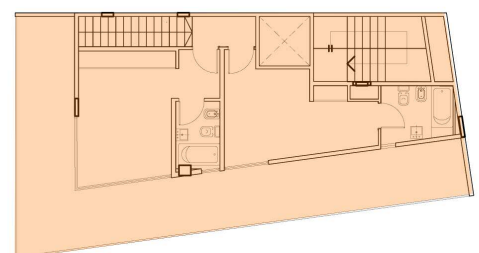
PLANTA BAJA



PLANTA ALTA



6TO PISO



7MO PISO



La presente documentación tiene carácter comercial y orientativo. Dado que el proyecto se encuentra en proceso de desarrollo el mismo puede sufrir modificaciones debido a necesidades arquitectónicas, normativas municipales y/u otros motivos

A modern, multi-story apartment building with a light-colored facade and dark grey accents. The building features numerous balconies, many of which are decorated with lush green plants and hanging vines. Large windows are visible on each floor, and the building is set against a clear blue sky with some light clouds. In the foreground, there are trees and a paved area with a few people walking and a car parked.

# MECO

MILLENNIALS EMPRESA CONSTRUCTORA

[www.meco.com.ar](http://www.meco.com.ar)

[info@meco.com.ar](mailto:info@meco.com.ar)

+54 9 11 2543 1494